



# PERAL DEL TURISTA DE EL SALVADOR



1

## Características generales del país

---

\*

Información general

---

\*

Estructura poblacional de El Salvador

---

2

\*

El mercado de El Salvador

---

\*

Flujo de turismo emisor al mundo, 2010 – 2013.

---

\*

Destinos de los viajeros salvadoreños en el mundo

---

\*

Llegada de viajeros residentes en El Salvador a Colombia

---

\*

Tendencias del mercado de El Salvador

---

### 3 Canales de comercialización

---

\* Algunos mayoristas representativos del mercado

---

\* Paquetes ofrecidos por las agencias mayoristas

---

\* Medios de comunicación especializados

---

### 4 El turista de El Salvador

---

\* Perfil del viajero salvadoreño

---

\* Temporada de viaje y estadía promedio

---

\* Organización del viaje

---

\*

Motivo de viaje

---

\*

Conectividad aérea

---

\*

Destinos más comercializados

---

\*

Principales competidores para Colombia

---

5

Recomendaciones para los empresarios

---

# Características generales del país

# El Salvador



## INFORMACIÓN GENERAL

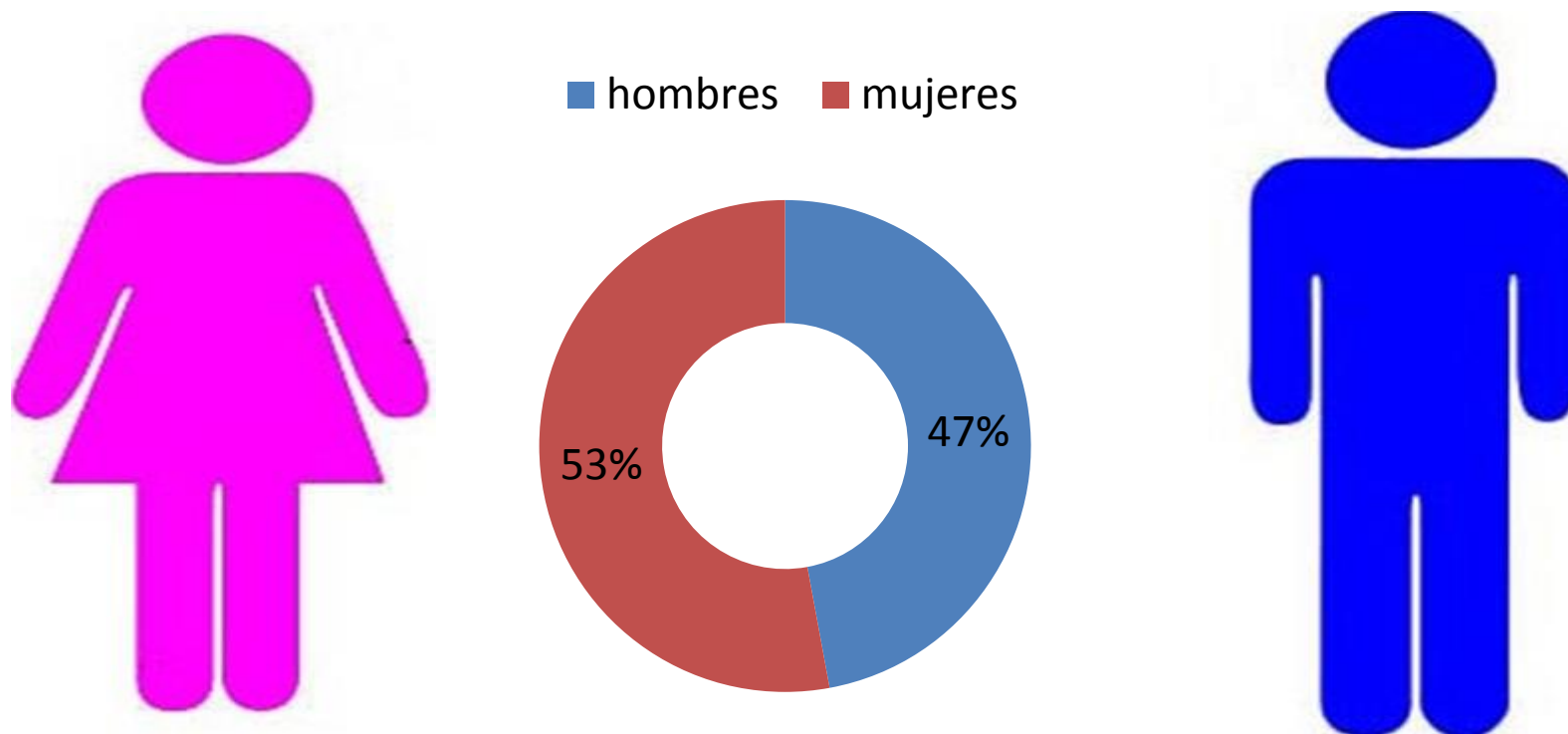


- **Población:** 6,401,240
- **Capital:** San Salvador
- **Idioma Oficial:** Español
- **Moneda:** Dólar estadounidense.
- **Clima:** Tropical
- **Días de vacaciones pagos al año:** 15 por cada año de servicio.
- **Aerolíneas con rutas a El Salvador:** Aeroméxico, American Airlines, Avianca, Copa, Delta, Iberia, LACSA (Líneas Aeréas Costarricenses), Spirit, TACA, United Airlines.



# Estructura poblacional de El Salvador

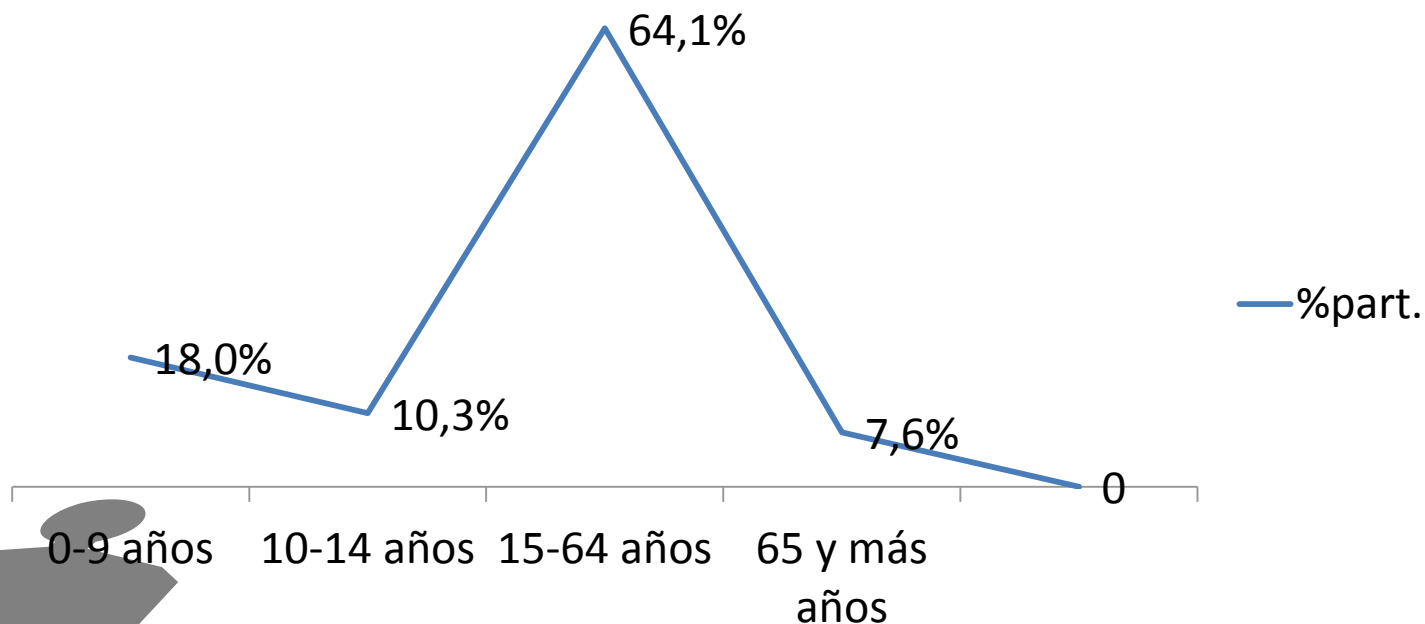
## Género de la población de El Salvador, 2014



■ A cifras de 2014, 53% del total de la población de El Salvador corresponde al género femenino, y 47% al masculino.

# Estructura poblacional de El Salvador

## Rango de edades de la estructura poblacional de El Salvador, 2014.

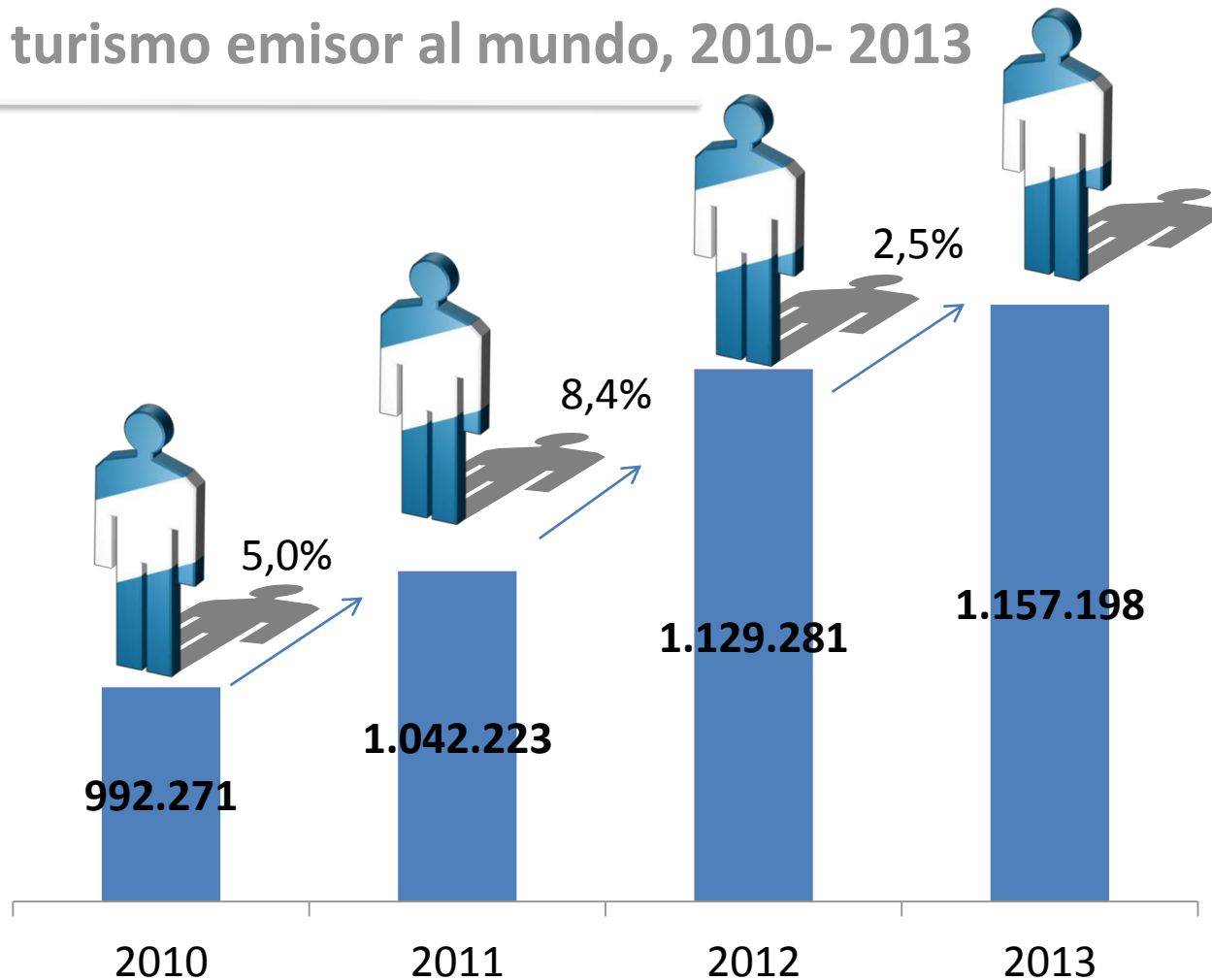


La población de El Salvador está compuesta en su mayor parte por personas entre el rango entre 15 – 64 años de edad.



# El mercado de El Salvador

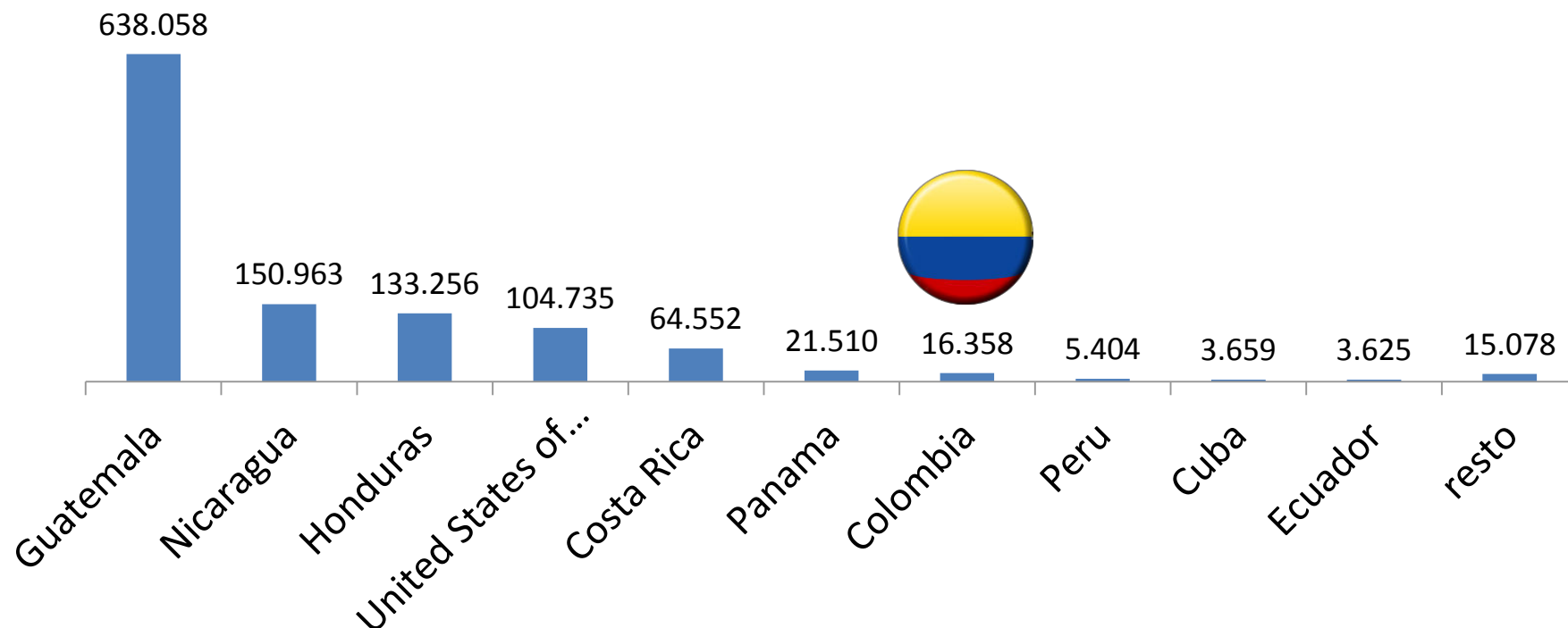
# Flujos de turismo emisor al mundo, 2010- 2013



Los viajeros de El Salvador han venido aumentando el flujo de salidas al exterior desde el año 2010, para alcanzar en 2013 un crecimiento de 2,5%.

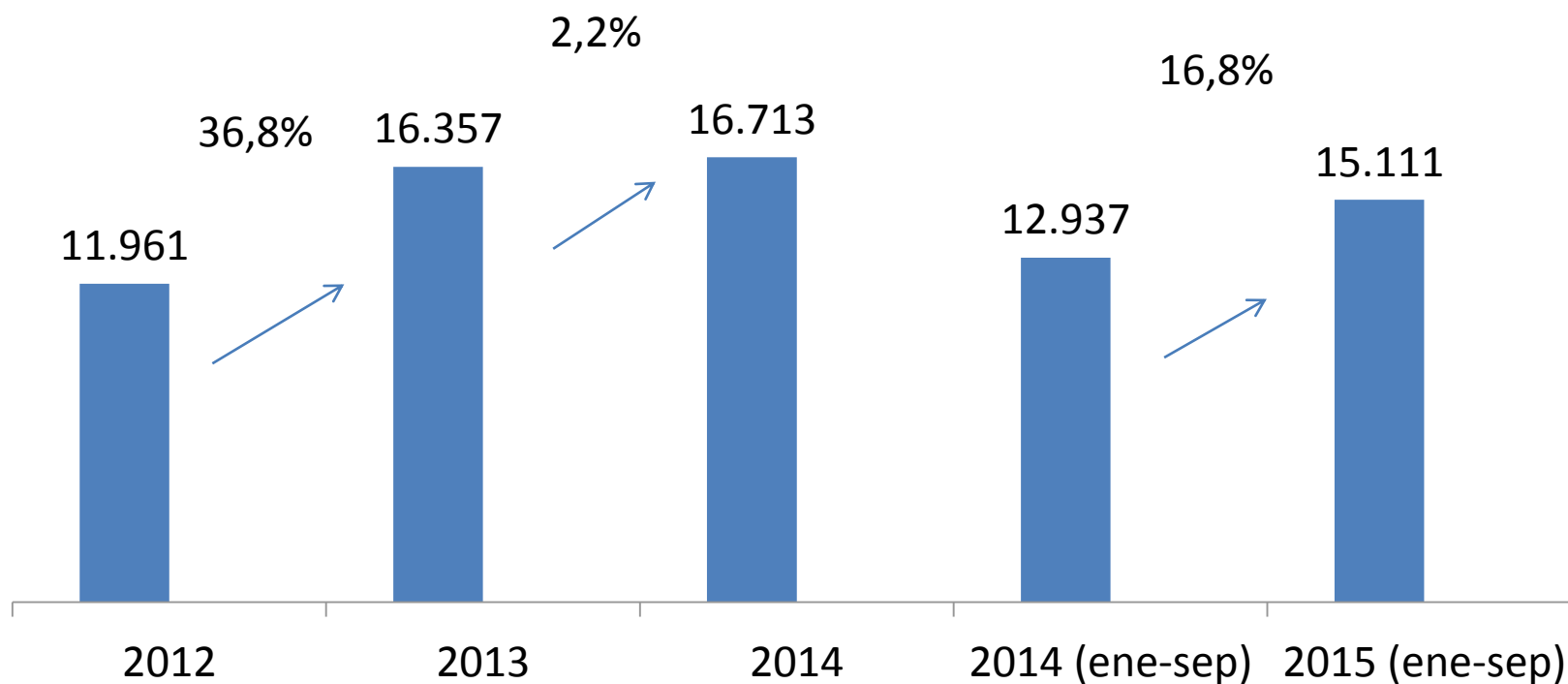
# Destinos de los viajeros salvadoreños

## Principales destinos de los viajeros salvadoreños en el mundo, 2013



Guatemala fue el principal destino de los viajeros residentes en el Salvador en 2013, seguido por Nicaragua y Honduras; por su parte, Colombia ocupó el séptimo lugar de preferencia para sus viajes al extranjero.

# Llegada de viajeros residentes en El Salvador a Colombia



- La llegada de los viajeros residentes en El Salvador presenta un crecimiento sostenido de llegadas que aunque se desaceleró en 2014.
- A cierre de septiembre de 2015, la llegada de viajeros residentes en El Salvador a Colombia creció 16,8% con respecto al mismo periodo del año anterior.

# Tendencias del mercado

---



- Los viajeros salvadoreños prefieren visitar nuevos países durante **semana santa o agosto**. En **diciembre** suelen viajar a visitar sus familiares, principalmente en **Estados Unidos** (Washington D.C, Florida y Los Ángeles).
- Panamá** se ha convertido en un **destino muy solicitado**: combina compras y playa y no es necesario contar con visa.
- La **nueva ruta San José de Costa Rica – San Andrés** se espera tenga mucho éxito en el país porque conecta de manera eficiente con el destino colombiano más solicitado.
- Internet y las redes sociales están comenzando a ocupar un puesto muy importante**, las agencias de viajes están comenzando a ofrecer compra de paquetes turísticos por medio de esta tecnología.

# Canales comerciales



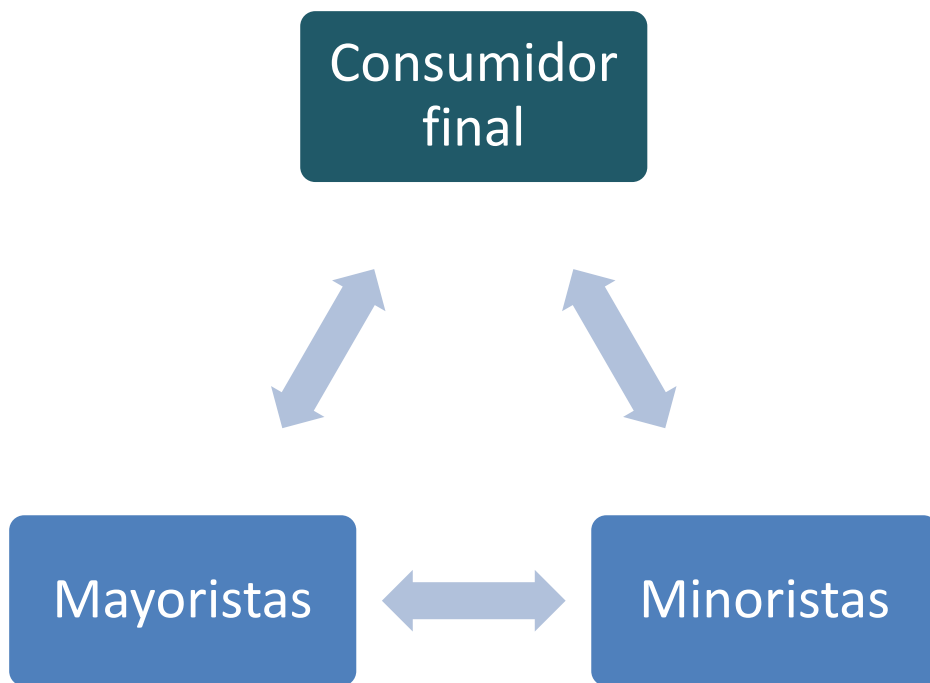
# Algunos mayoristas representativos en el mercado

---

- **Amate travel:** <http://www.grupoamate.com.sv/>
- **Rinsa Tour:** <http://www.rinsatours.com.sv/>
- **Planet Tour:** <http://www.planettours.com.sv/>
- **Travel time:** <http://www.traveltimesv.com/elsalvador.htm>
- **All American travel:**  
<http://www.crmclientes.com/allamerican/>



# Algunos mayoristas representativos en el mercado



En el mercado salvadoreño tanto agencias mayoristas como minoristas llegan al consumidor final.



# Paquetes ofrecidos por las agencias mayoristas

Actualmente el producto más promocionado por parte de los tour operadores de El Salvador es **sol y playa**. Para planes Lunas de Miel, **Cartagena y San Andres** son los destinos colombianos más demandados.

## San Andrés

### Charter San Andres Colombia



### Paquetes 4 noches de alojamiento desde US\$858

- Boleto de avión en vuelo directo CHARTER San Salvador / San Andrés / San Salvador
- Traslado aeropuerto- hotel- aeropuerto
- 04 noches de alojamiento e impuestos en el hotel de su elección
- Desayunos, almuerzos y cenas tipo buffet
- Deportes náuticos no motorizados
- Toallas y sillas de playa

# Paquetes ofrecidos por las agencias mayoristas

## Paquete luna de miel 3 noches de alojamiento desde US\$568

### San Andrés

- 03 Noches de alojamiento en hotel seleccionado
- Régimen todo incluido
- Traslados aeropuerto-hotel-aeropuerto
- Botella de Vino Espumoso, arreglo floral y plato de frutas en la habitación
- Tabla de quesos y jamones
- Desayuno en la habitación la primera
- Cena especial en el Restaurante Rasta con botella de vino, langostinos, vela y arreglo de flores.
- Masaje relajante de media hora para cada uno
- Paseo a Johnny Cay especial con almuerzo y coctel



Luna de Miel  
en Decameron  
Isleño

Desde  
USD568.00

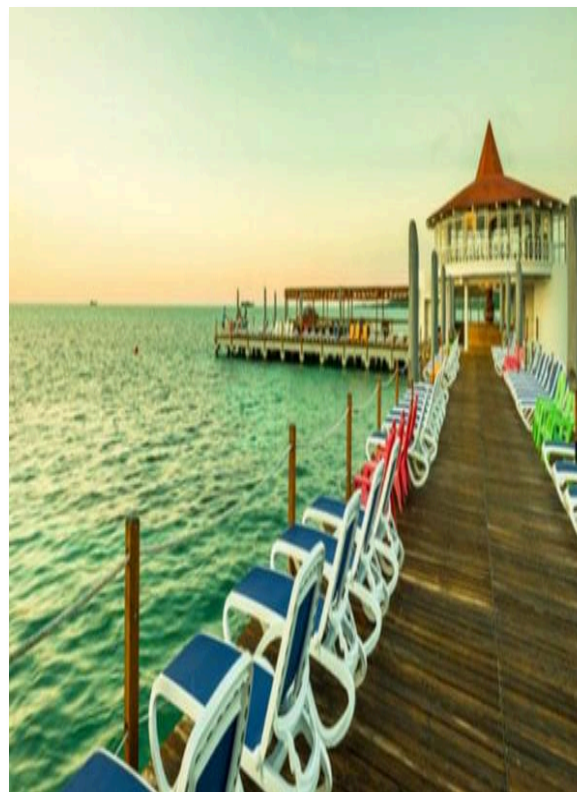
Disfruta de la Luna de Miel en  
Decameron el Isleño, con sistema de  
alimentación en Plan Todo Incluido.

# Paquetes ofrecidos por las agencias mayoristas

**Paquete luna de miel 3 noches de alojamiento desde US\$499**

## Barú - Cartagena

- 03 Noches de alojamiento en hotel Decameron - Barú
- Régimen todo incluido
- Traslados aeropuerto-hotel-aeropuerto
- Botella de Vino Espumoso, arreglo floral y plato de frutas en la habitación
- Desayuno en la habitación la primera mañana
- Masaje relajante de media hora en pareja
- Tarjeta de Asistencia Travel Ace en Plan Turista.



**Luna de Miel  
Decameron  
Barú**

**Desde  
USD499.00**

Disfruta de la Luna de Miel en Decameron Barú Cartagena, con sistema de alimentación en Plan Todo Incluido.

# Medios de comunicación: revistas

- **JET:** Es la revista de viajes más importante del país. Circula con el periódico EL DIARIO DE HOY trimestralmente y tiene como objetivo que los salvadoreños encuentren nuevos destinos de viajes, información y consejos para el viajero así como promociones y paquetes turísticos.
- En la edición del segundo trimestre de 2015 encontramos información y paquetes turísticos de Avianca para volar a: Bogotá, Cartagena y San Andrés.



# Medios de comunicación: revistas

## El paquete turístico de Bogotá (US\$889) incluye:

- 3 noches en el hotel Aloft de la capital
- Traslados aeropuerto-hotel-aeropuerto
- Desayuno diario
- City tour
- Tour catedral de sal
- Tarjeta de asistencia Travel Ace



# Medios de comunicación: TV

- **DESTINOSTV** es un programa costarricense que se mira en El Salvador donde se transmiten programas turísticos sobre ciudades del mundo.
- **El canal** cuenta también con página de internet donde ofrece paquetes turísticos. Actualmente se encuentra uno hacia Colombia Bogotá Espiritual que **incluye:**
  - Boletos aéreos
  - Traslados aeropuerto / hotel / aeropuerto
  - 5 noches de hospedaje en habitación doble
  - Tour Santuario Divino Niño en servicio
  - Tour de Catedral de Sal de Zipaquirá
  - City tour con museo de oro y Santuario Monserrate.
  - Full day a Villa de Leyva con entrada a museos y almuerzo



Bogotá espiritual



# Medios de comunicación: radio

- **PENCHO Y AIDA** es un programa de radio con diez años de trayectoria y reconocimiento a nivel nacional. Se transmite de lunes a viernes de 6:00 a 11:00 a.m. en radio Fuego 107.7 FM, de Grupo Megavisión.
- La popularidad de Pencho y Aida repercute en las **tendencias de la sociedad salvadoreña**: que hablen de Colombia como destino turístico favorece el incremento de turistas al país.
- **102.9** es otra cadena radial de El Salvador con numerosos oyentes a nivel nacional.



Pencho & Aida



**102nueve**  
TERRITORIO DEL ADULTO JOVEN

# El turista de El Salvador





# Perfil del viajero salvadoreño

---

El viajero se guía por el **precio**. A la mayoría le gusta los planes todo incluido para tener un **presupuesto fijo**.



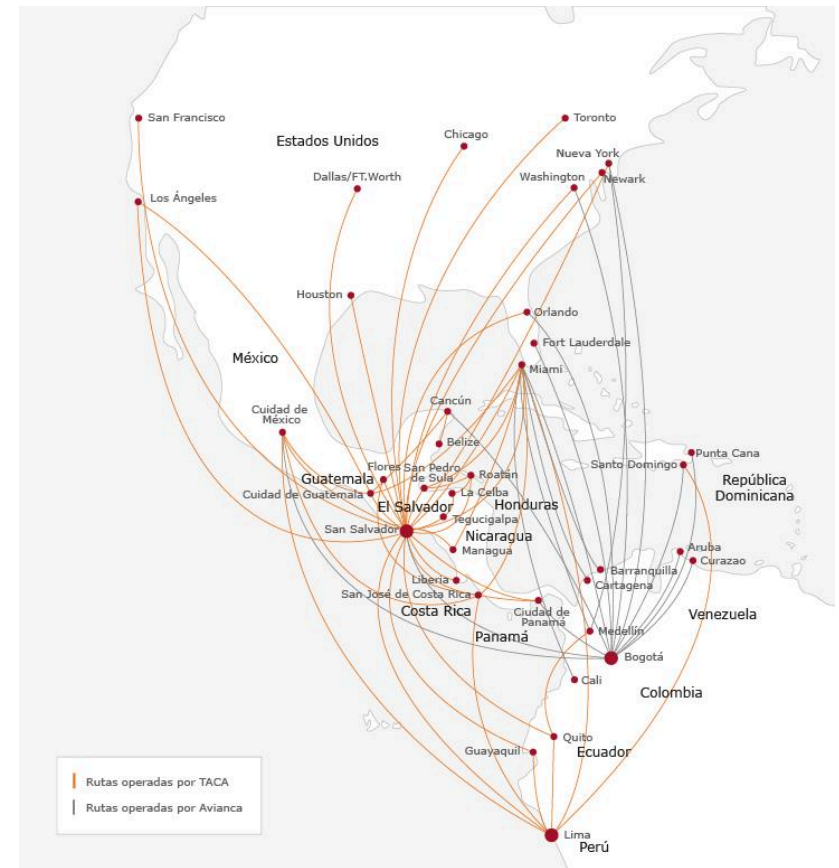
El viajero de un nivel socioeconómico alto busca **nuevos destinos** guiándose por las **recomendaciones** de amigos y revistas especializadas.



# El viajero salvadoreño

San Salvador es HUB de Avianca y la conectividad es muy buena, por esta razón los viajeros salvadoreños buscan preferiblemente destinos que no les impliquen escalas y con horarios muy flexibles.

El viajero de El Salvador está acostumbrado a recorrer cortos trayectos en carro, de aquí la importancia de ofrecerle destinos en donde el aeropuerto este cerca de la ciudad.



# Temporada de viaje y estadía promedio



Existen **tres grandes temporadas** de viaje:

1. Primera semana de Agosto (fiestas Agostinas 4,5,6)
2. Semana santa.
3. Navidad (usualmente viajan a visitar sus familiares)

La mayoría de salvadoreños salen mínimo **una vez al año del país** y el 80% busca una estadía de 4 noches en hoteles **3 estrellas o superior**.

El presupuesto promedio por viajero es de **US\$1.000 con tiquetes**, en general solicitan paquetes de todo incluido.



# Organización del viaje

---

Los medios de comunicación (radio, televisión, revistas) son los que **más influyen en la decisión de viaje** de los salvadoreños.

Los jóvenes de El Salvador cada día utilizan más **internet para comprar y reservar hoteles y tiquetes aéreos**. Las personas mayores de 50 años, continúan utilizando una agencia de viajes para realizar estas compras y programar sus próximas vacaciones.



Una estrategia exitosa de tour-operadores ha sido la creación de **alianzas estratégicas con bancos locales**. Los paquetes turísticos se venden en fechas especiales con unos **descuentos atractivos y facilidades de pago** para los usuarios del banco.

# Motivo del viaje

---



Los viajeros salvadoreños prefieren destinos de **sol y playa y cultura.**



A los salvadoreños les gustan las **compras.** Durante los viajes dedican un tiempo para esto.



Los planes **en familia** son muy importantes.

# Motivo del viaje

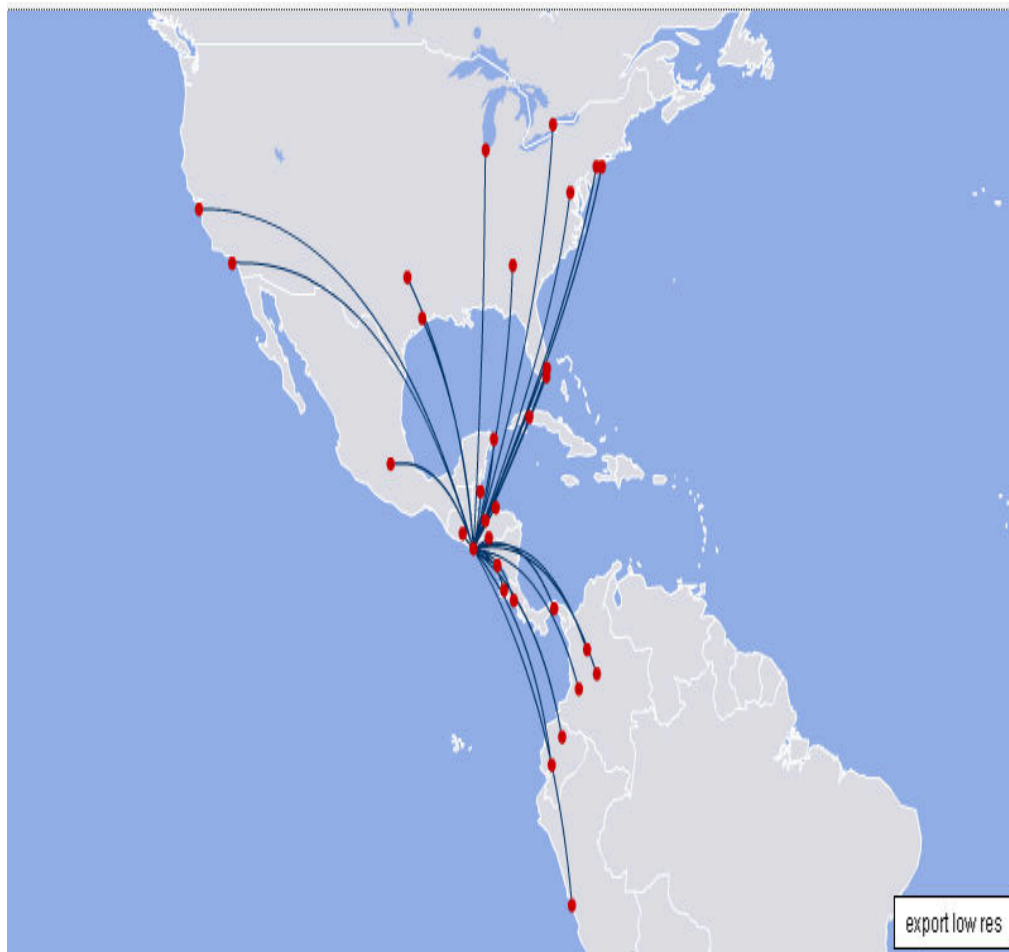


En promedio, los hogares salvadoreños están conformados por **3,9 personas**. En los viajes buscan **planes familiares** que les permitan compartir tiempo juntos, además del **todo incluido**.

Los turistas salvadoreños suelen viajar al extranjero **en familia** y su principal motivación de viaje es el **ocio, diversión o vacaciones**.



## Conectividad aérea directa



En la actualidad, **El Salvador** se conecta con **Bogotá, Cali y Medellín** con 30 frecuencias directas semanales que ofertan un total de **3.788 sill**as.



# Destinos más comercializados en El Salvador

## MIAMI + ORLANDO



Plan familiar (parques temáticos) shopping y playa.

## PANAMÁ



Combinación de shopping y playa.

## ROATÁN



Sol y playa

## CANCÚN



Plan familiar (parques temáticos como xcart) y playa.

## SAN ANDRES



Sol y playa



# Principales competidores para Colombia



Los viajeros salvadoreños prefieren no permanecer todo el tiempo en el hotel, ellos buscan destinos que les ofrezcan una **linda playa** pero también **conocer nuevas cosas y estar en familia**. En este sentido, **Cancún** es el **mayor competidor** para Colombia al ofrecer paquetes todo incluido con la posibilidad de conocer otros destinos cercanos y realizar diversas actividades en: cenotes, Chichen Itzá, islas y parques temáticos entre otros.

# Recomendaciones para los empresarios

# Recomendaciones para los empresarios

## PUNTUALIDAD

- Se recomienda llegar a tiempo a las citas y si no es posible avisar con antelación.
- Responda los correos y requerimientos dentro del tiempo acordado con los empresarios, eso proyectará una imagen profesional y seria de su empresa

## FORMALISMO y PRESENTACIÓN PERSONAL

- Etiqueta business casual.
- El trato con los operadores turísticos debe ser formal procurando no abarcar temas personales a menos que el empresario lo permita.

## CANALES DE ACERCAMIENTO

- El mejor canal de acercamiento es llegar a un operador mayorista.
- Ofrezca paquetes elaborados donde toda la logística de transporte ya esté articulada y organizada.

MERCI THANK YOU OBRIGADO DANKE 감사합니다 СПАСИБО 谢谢 TEŞEKKÜRLER  
ありがとう TERIMA KASIH DZIĘKUJĘ GRACIAS MERCI THANK YOU OBRIGADO  
DANKE 감사합니다 СПАСИБО 谢谢 TEŞEKKÜRLER ありがとう TERIMA KASIH  
MERCI THANK YOU OBRIGADO DANKE 감사합니다 СПАСИБО 谢谢 TEŞEKKÜRLER  
ありがとう TERIMA KASIH DZIĘKUJĘ GRACIAS MERCI THANK YOU OBRIGADO  
DANKE 감사합니다  
MERCI THANK YOU  
ありがとう MERCI  
DANKE 감사합니다  
MERCI THANK YOU  
L GRACIAS R  
DANKE СПАСИБО  
谢谢 TEŞEKKÜRLER  
MERCI OBRIGADO  
DANKE СПАСИБО  
谢谢 TEŞEKKÜRLER  
ありがとう TERIMA KASIH DZIĘKUJĘ GRACIAS MERCI THANK YOU OBRIGADO  
DANKE 감사합니다 СПАСИБО 谢谢 TEŞEKKÜRLER ありがとう TERIMA KASIH  
MERCI THANK YOU OBRIGADO DANKE 감사합니다 СПАСИБО 谢谢 TEŞEKKÜRLER  
ありがとう TERIMA KASIH DZIĘKUJĘ GRACIAS MERCI THANK YOU OBRIGADO  
DANKE 감사합니다 СПАСИБО 谢谢 TEŞEKKÜRLER ありがとう TERIMA KASIH



**PROCOLOMBIA**  
EXPORTACIONES TURISMO INVERSIÓN MARCA PAÍS



MINCOMERCIO  
INDUSTRIA Y TURISMO



**TODOS POR UN  
NUEVO PAÍS**  
PAZ EQUIDAD EDUCACIÓN